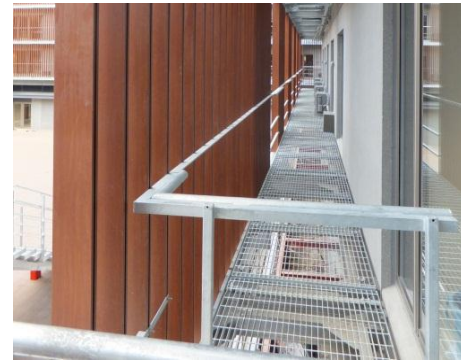
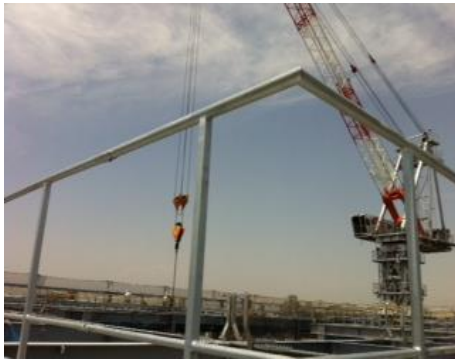
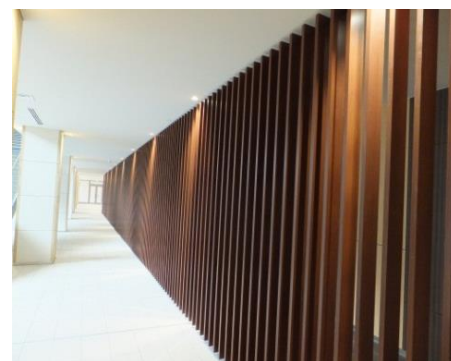


主要取扱建設用資材

【フロアプレート・手摺り・グレーチング】



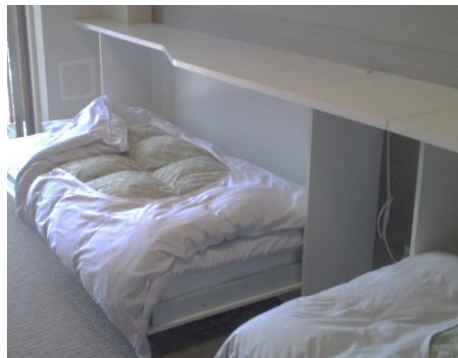
【アルミルーバー】



【鋼管杭】



【取付家具】



フロア・プレート	キャット・ウォーク、足場、床、外壁
亜鉛メッキ製品 (鉄骨、パイプ)	建物の鉄骨、階段、階段の手摺り、 各種アンカー、球場、公園の手摺り、柵、 その他
グレーチング (ステンレス含む)	床、側溝蓋、工場の歩廊、階段
フェンス	建物、公団、空港等のフェンス
その他 スチール製品	鉄骨、階段、その他
アルミ製品	ルーバー、スパンドレル、アルミ手すり
FRP製品	エアコン吹き出し口、グレーチング、手摺り
鋼管杭	耐震・免震レトロフィット工事用鋼管杭
木製品	合板・無垢フローリング、クローゼット、下駄箱、洗面化粧台、その他